

Desempleo en Gijón (mes de septiembre)

SERVICIO DE EMPLEO



Gijón

Área de Acción Política
NNGG de Gijón

10/16

Coordinado por Borja Pérez Díaz

ÍNDICE

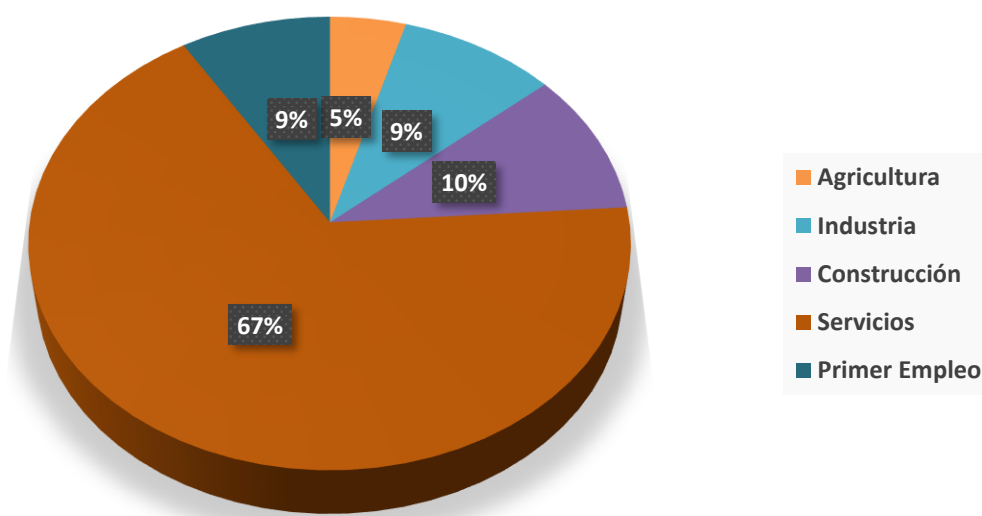
- 1. Datos del desempleo en España**
- 2. Datos del desempleo en Asturias**
- 3. Contrataciones en Asturias**
- 4. Afiliación a la Seguridad Social en Asturias**
- 5. Datos del desempleo en Gijón**
- 6. Evolución del desempleo en Gijón**
- 7. Desempleo joven en Gijón**
- 8. Contrataciones en Gijón**
- 9. Fuentes**

Datos del desempleo en España

El mes de septiembre se cerró en España con una cifra de desempleo de 3.720.297 personas, lo cual supone un aumento de 22.801 personas (un aumento del 0,62%). El sector femenino registró una mayor cifra de desempleo, 2.091.850 (un aumento del 0,90%) mientras que el sector masculino registró una cifra de desempleo de 1.628.447 (un aumento del 0,25%). Si lo comparamos con el mes de septiembre de 2015, se registra un descenso del -9,13%.

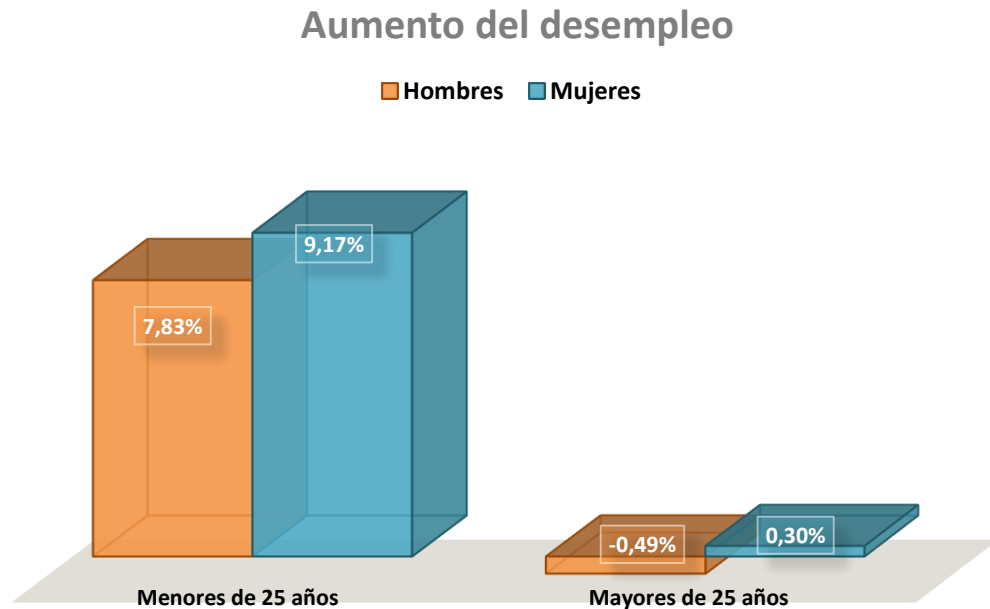
Cabe destacar el paro por sectores: el desempleo sólo ha aumentado en el sector servicios y en el sector primer empleo. En el sector agrícola descendió un -7,00%. En el sector industria se registró un descenso del -0,96% y de igual forma, el desempleo descendió un -2,57% en el sector de la construcción. Por otro lado, en el sector servicios el paro aumentó un 1,60% mientras que, en el sector del primer empleo aumentó en 2,93%. Comparándolo con el mes de septiembre de 2015, en todos los sectores se ha producido un descenso del número de desempleados, con el sector de la construcción a la cabeza (un -16,23%). En este gráfico, podemos observar la actual distribución del paro por sectores a nivel nacional:

Desempleo por sectores



Podemos a su vez realizar un estudio por las franjas de edad. En la franja de menores de 25 años, los hombres registran una cifra de paro de 156.200 (un aumento del 7,83%), mientras que las mujeres registran una cifra de paro de 152.973 (un aumento del 9,17%). En total, en la franja de menores de 25, se registra un aumento de 24.188 personas (un 8,49%). En la franja de mayores de 25 años, los hombres registran un paro de 1.472.247 (un descenso del -0,49%), mientras que las mujeres registran una cifra de 1.938.877 (un aumento del 0,30%). En total, en la franja de

mayores de 25 años, se registra un descenso de -1.387 personas (un -0,04%). Todas las franjas comparadas con el mes de septiembre de 2015 han registrado un descenso del número de desempleados, con el sector de los menores de 25 años a la cabeza (un -13,98%). En el siguiente gráfico podemos visualizar estos datos:

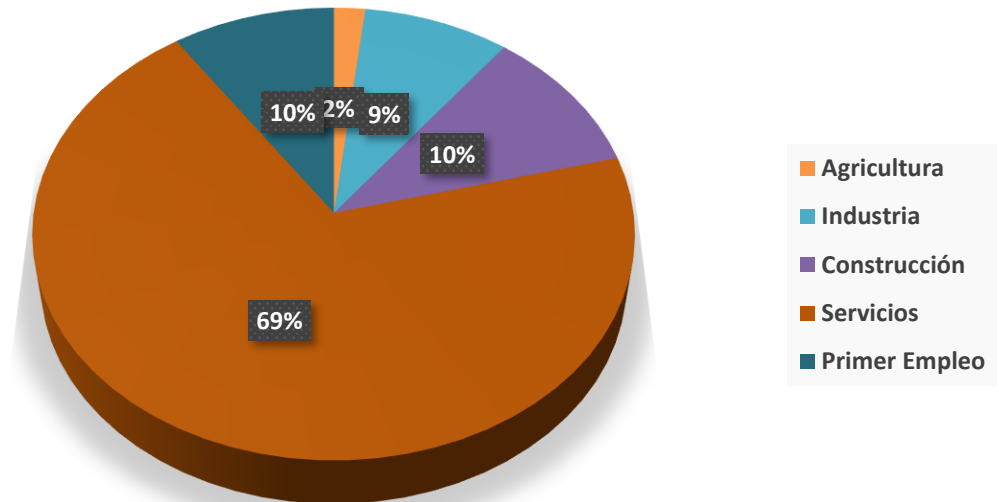


Datos del desempleo en Asturias

El mes de septiembre se cerró en Asturias con una cifra de desempleados de 82.464, lo cual supone un aumento de 2.800 personas respecto al mes anterior (un aumento del 3,51%). En el sector femenino se registra una mayor cifra de paro, 44.983 (un aumento del 3,91%), mientras que en el sector masculino se registró una cifra de 37.481 (un aumento del 3,04%). No obstante, si lo comparamos con el mes de septiembre de 2015, se registró un descenso del -7,40%.

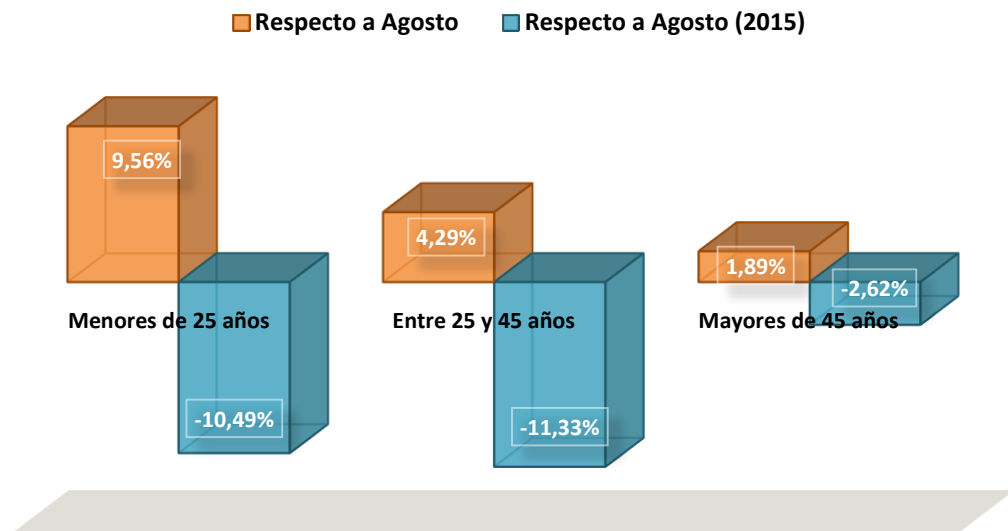
Cabe destacar el paro por sectores: ha aumentado en todos los sectores, menos en el sector de la construcción. En el sector de la agricultura y la pesca se registró un aumento del 4,93%. En el sector de la industria se registró un aumento del 1,63%. En el sector de la construcción se registró un descenso del -0,16%. En el sector servicios, un aumento del 4,41%. Por último, en el sector del primer empleo se registró un aumento del 2,73%. Si comparamos los datos de los sectores con los de septiembre de 2015, se registró un descenso generalizado en todos los sectores, con el sector de la construcción a la cabeza (un -16,88%). En el siguiente gráfico se puede observar la actual distribución del desempleo en Asturias por sectores:

Desempleo por sectores



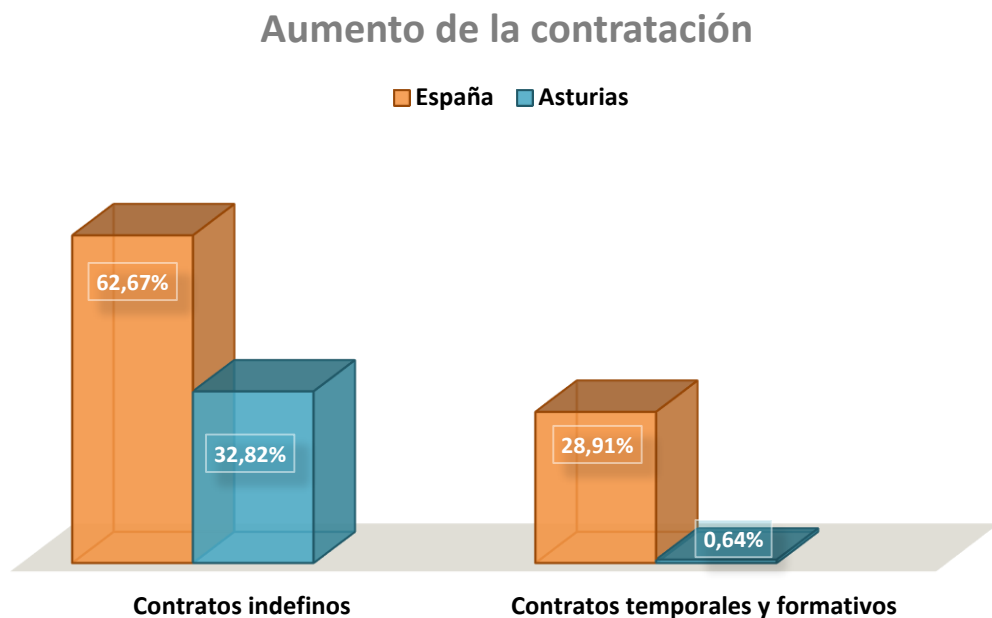
Si analizamos los datos del desempleo por franjas de edad, nos encontramos con que se produce un aumento del 9,56% en los desempleados menores de 25 años (situándose en 6.006 personas), un aumento del 4,29% en los desempleados entre 25 y 45 años (situándose en 36.422 personas) y un aumento del 1,89% en los desempleados mayores de 45 años (situándose en 37.760 personas). Si lo comparamos con el mes de septiembre de 2015, se produce un descenso en ambos sectores, con el sector entre 25 y 45 años a la cabeza. Este es el gráfico que podemos observar:

Aumento del desempleo



Contrataciones en Asturias

En Asturias se registraron un total de 29.347 contratos, lo que supuso un aumento del 2,62% respecto al mes anterior, y de un aumento del 2,42% respecto a septiembre de 2015. Desglosando esta cifra, nos encontramos con que en Asturias se firmaron un total de 2.335 contratos indefinidos (un aumento del 32,82%), un total de 26.753 contratos temporales (un aumento del 0,38%) y un total de 259 contratos formativos (un aumento del 38,50%). En el siguiente gráfico podemos comparar los aumentos de las contrataciones en Asturias y en España:



Afiliación a la Seguridad Social en Asturias

El mes de agosto se cerró en Asturias con 353.566 afiliados a la Seguridad Social. Esto supone un descenso de -5.463 personas (un aumento del -1,52%) respecto al mes anterior. No obstante, si lo comparamos con septiembre de 2015, se ha producido un aumento de 4.061 personas, lo que supone un aumento del 1,16%.

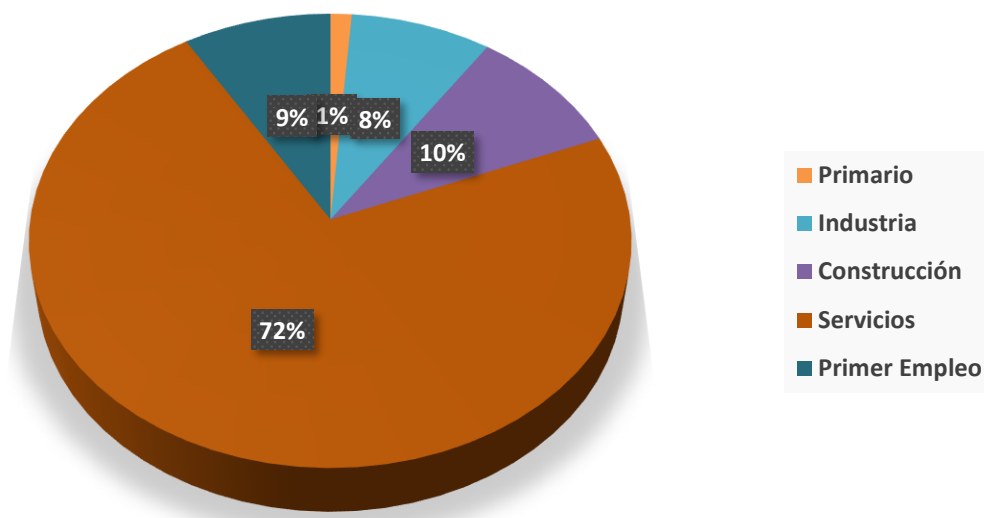
Datos del desempleo en Gijón

El mes de septiembre se cerró en Gijón con una cifra de desempleo de 23.912 personas. El sector femenino registra una mayor cifra de desempleo, 13.598 mientras que el sector masculino registra una cifra de 10.314.

Comparándolo con el mes anterior, el desempleo aumentó en 752 personas. Mientras en el sector femenino aumentó en 471 personas, en el sector masculino aumentó en 281. Esto se traduce en una subida del paro de un 3,25%, si bien es cierto que se ha registrado un descenso fuerte frente septiembre de 2015 (una bajada del -7,29%).

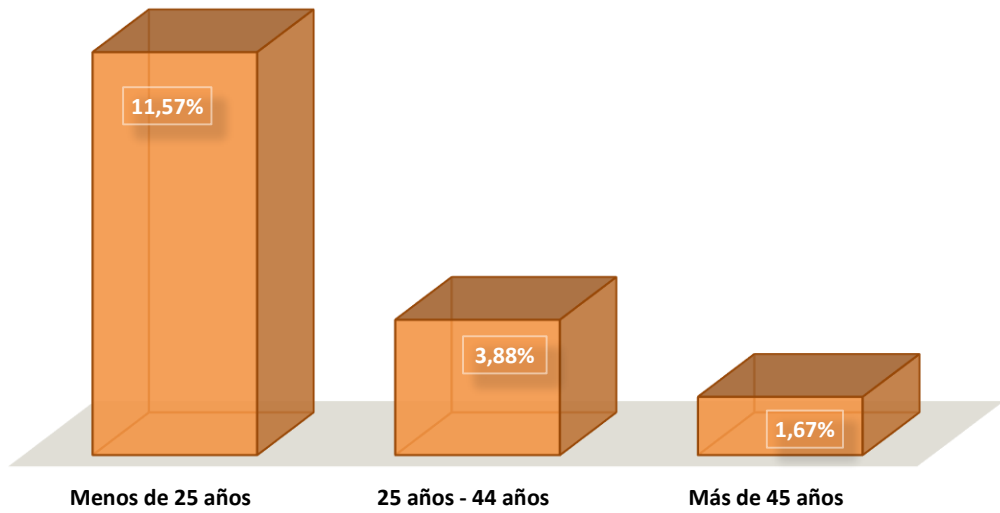
Cabe destacar el paro en los diferentes sectores económicos de la zona: el paro aumentó en todos los sectores, menos en el sector de la construcción. En el sector servicios, se registró un aumento del 3,69% (615 personas desempleadas más), mientras que en el sector de la construcción se registró un descenso de -0,62% (-14 personas desempleadas menos). En el sector de la industria aumentó en un 0,76% (15 personas desempleadas más), en el sector agrícola un 7,58% (21 personas desempleadas más) y en las personas en busca de primer empleo aumentó en un 5,85% (115 personas desempleadas más). En comparación con septiembre de 2015, el mayor descenso se dio en la construcción, un -16,96%. En el siguiente gráfico se puede ver la evolución del paro en los diferentes sectores:

Desempleo por sectores



Conviene realizar también un estudio del paro en las diferentes franjas de edad. En todas las franjas de edad el paro ha disminuido. En la población menor de 25 años, se registró una cifra de 1.543 personas (160 más); en las personas con edades comprendidas entre 25 y 44 años, se registró un paro de 10.723 personas (401 más); y en las personas mayores de 45 años, se registró la cifra de 11.646 (191 más). En términos relativos el aumento del paro se realizó de la siguiente forma:

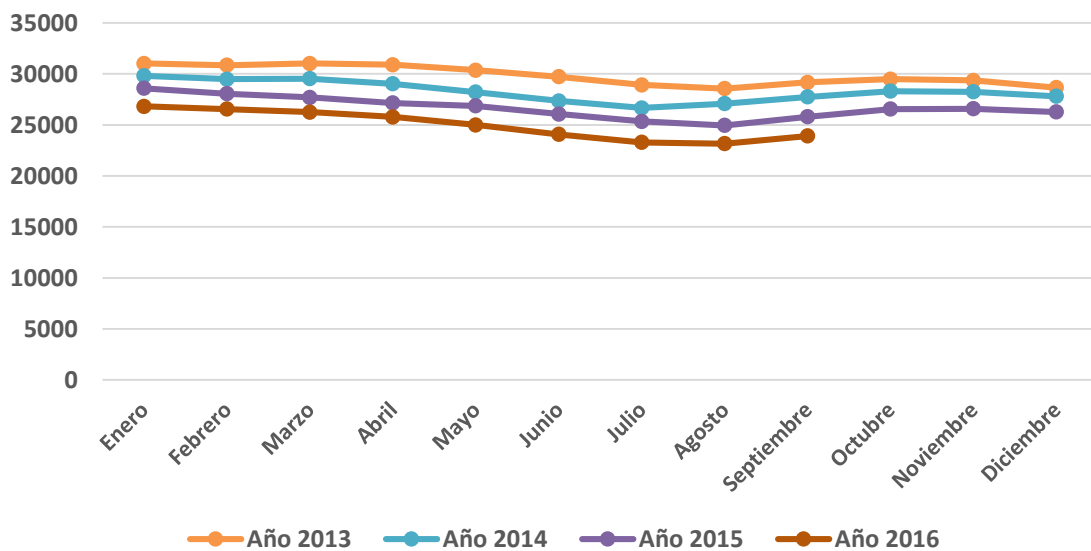
Aumento del desempleo



Evolución del desempleo en Gijón

En el siguiente gráfico podemos observar la evolución del desempleo en Gijón a

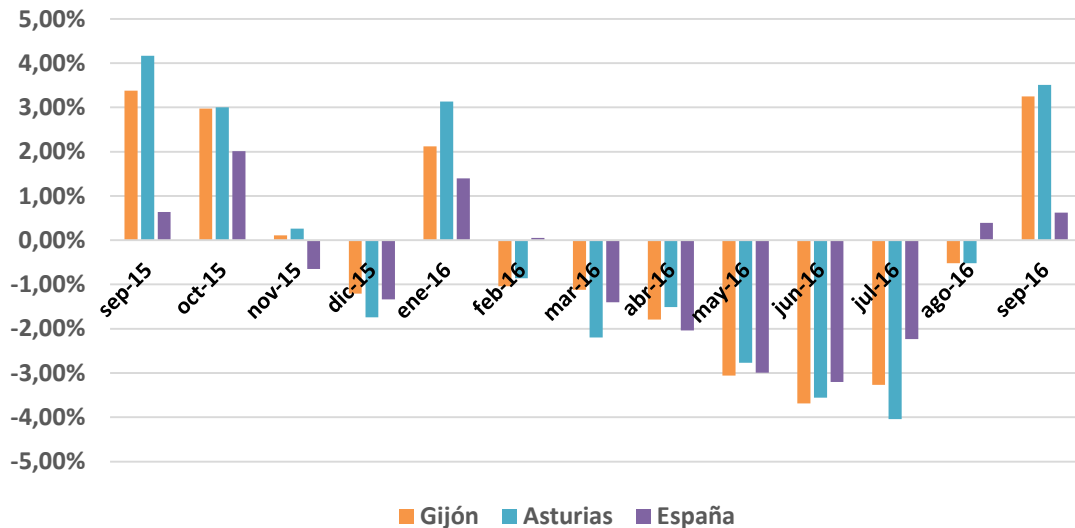
Evolución del desempleo a nivel local



lo largo del año 2016, comparándolo con los años 2013, 2014 y 2015 en cifras absolutas de desempleados:

En el siguiente gráfico podemos observar la evolución del desempleo en Gijón a lo largo del año 2015 y 2016, comparándolo con la evolución en Asturias y en España,

Evolución del desempleo en 2015-2016



en porcentajes:

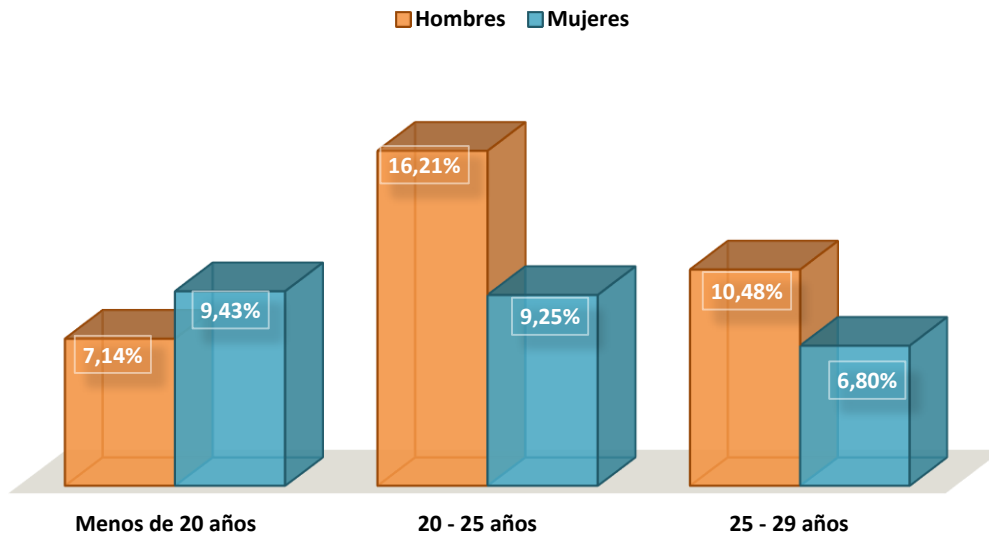
Desempleo joven en Gijón

Conviene realizar un estudio profundo del desempleo joven en Gijón. En septiembre de 2016, un total de 3.429 menores de 29 años se encuentran en el paro. Esto supone un aumento de 308 personas respecto a agosto de 2016 (un 9,87%), y un descenso del -9,31% respecto a septiembre de 2015.

En el sector masculino, 195 menores de 20 años se encuentran en paro (un aumento del 7,14%), 595 con edades comprendidas entre 20 y 25 años (un aumento del 16,21%) y 896 con edades comprendidas entre los 25 y los 29 años (un aumento del 10,48%).

En el sector femenino, 174 menores de 20 años se encuentran en el paro (un aumento del 9,43%), 579 con edades comprendidas entre 20 y 25 años (un aumento del 9,25%) y un total de 990 con edades comprendidas entre los 25 y los 29 años (un aumento del 6,80%). Podemos visualizar estos datos en el siguiente gráfico:





Desempleo joven en Gijón



Contrataciones en Gijón

En Gijón se registraron un total de 9.190 contratos, -581 menos que en agosto de 2016 y 578 más que en septiembre de 2015. De ese total, 4.660 fueron a mujeres y 4.530 a hombres. Estas contrataciones supusieron el 31,31% del total de Asturias. Desglosando estos datos se firmaron 677 contratos indefinidos (un aumento del 20,46%), 8.455 temporales (un descenso del -7,64%) y 58 contratos formativos (un aumento del 5,45%). No obstante, si lo comparamos con septiembre de 2015, la contratación indefinida ha aumentado en un 6,95%.

Fuentes

-  Observatorio Socioeconómico Local
-  Federación Asturiana de Empresarios
-  Instituto Nacional de Estadística
-  Servicio Público de Empleo Estatal